



ข้อมูลส่วนตัว

- 3 มกราคม 2531 อายุ 35 ปี
- เกิดและเติบโตที่จังหวัดเชียงใหม่
บ้านเลขที่ 113/36
หมู่บ้านกาญจนกนกวิลล์ 4
ต.สันกำแพง อ.สันกำแพง
จ.เชียงใหม่
- 099 094 9646
poonthitayada@gmail.com

ประวัติการฝึกอบรม /UP Skill

- อบรมหลักสูตรผู้ตรวจประเมิน
สถานที่ผลิตอาหาร,
สำนักงานอาหารและยา
- จบหลักสูตรออนไลน์
การออกแบบเพื่อทุกคน
จุฬาลงกรณ์มหาวิทยาลัย

บุคคลอ้างอิง

นางพรสวรรค์ หมายยอด
ผู้อำนวยการกลุ่มพัฒนา
การส่งเสริมอุตสาหกรรมชุมชน
ศูนย์ส่งเสริมอุตสาหกรรมภาคที่ 1
โทร. 081 980 6233

จิตัญญาดา ล้วีเสช

“ I'm never stop learning ”

การศึกษา

- **ปริญญาตรี** ศิลปบัณฑิต คณะศิลปกรรมและสถาปัตยกรรมศาสตร์
สาขาวิชาออกแบบนิเทศศิลป์ มหาวิทยาลัยเทคโนโลยีราชมงคลล้านนา จังหวัดเชียงใหม่
- **ปริญญาโท** ศิลปศาสตรมหาบัณฑิต คณะมนุษยศาสตร์ สาขาวัฒนธรรมศึกษา
มหาวิทยาลัยเชียงใหม่ จังหวัดเชียงใหม่

ประสบการณ์ทำงาน

- 2554 Graphic Designer : ออกแบบและวางแผนติดตั้งป้ายภายในอาคาร
บริษัท ทวีบุข สปอร์ตคอมเพล็กซ์, กรุงเทพฯ
- 2555 Graphic Designer : ออกแบบ และจัดทำอาร์ตเวิร์กงานสกรีนและงานปักเสื้อผ้า
ร้านชาติน, เชียงใหม่
- 2555 - Graphic Designer : ออกแบบและจัดทำอาร์ตเวิร์กสิ่งพิมพ์โฆษณาการท่องเที่ยว
2557 บริษัท สแตนดาร์ด ทัวร์ จำกัด, เชียงใหม่
- 2560 - เจ้าหน้าที่โครงการพัฒนาศักยภาพผู้ประกอบการเชิงนวัตกรรมและการออกแบบ
- 2561 ศูนย์ส่งเสริมอุตสาหกรรมภาคที่ 1, เชียงใหม่
- 2563 - เจ้าหน้าที่ปฏิบัติงานการพัฒนาอุตสาหกรรม(จ้างเหมาบริการ)
- ปัจจุบัน** ศูนย์ส่งเสริมอุตสาหกรรมภาคที่ 1, เชียงใหม่

ทักษะและความสามารถ

- มีประสบการณ์ด้านงานกราฟิกดีไซน์ งานออกแบบทั้งงานสิ่งพิมพ์ งานพรีเซนต์
การจัดทำInfographic IIละ Vector ต่างๆ
- สามารถใช้โปรแกรมคอมพิวเตอร์ในระดับดี ทั้งโปรแกรม Adobe Illustrator,
Adobe Photoshop, Sketchup IIละ Microsoft Office : word, excel, powerpoint
- มีความถนัดในการใช้โปรแกรมสำเร็จรูป เช่น CANVA, Wondershare Filmora
- มีความสามารถในการเขียนและดำเนินโครงการเพื่อให้บรรลุเป้าหมายได้
จากประสบการณ์ทำงานที่ศูนย์ส่งเสริมอุตสาหกรรม ภาคที่ 1
- มีความคิดยืดหยุ่น แก้ไขสถานการณ์เฉพาะหน้าได้
- มีทักษะสามารถพูดสื่อสารภาษาจีนในระดับเบื้องต้นได้
- มีทักษะงานฝีมือ เช่น งานเย็บ งานพัน งานสกรีน

ประสบการณ์ทำงานด้านการออกแบบ ปี 2555 - 2559

TARZAN EXTREME

อุทยาน เอ็กซ์ตรีม

10 Ziplines : 7 Adventure Lines

15 Ziplines : 11 Adventure Lines

22 Ziplines : 15 Adventure Lines

1,700.-

1,200.-

1,900.-

www.tarzanextreme.com | tarzanextremeth | Line : tarzanextreme | Tel : 088-015-6454

TARZAN EXTREME

088-015-6454

Locates at Chiang Mai zoo, only 10 minutes from the old city.

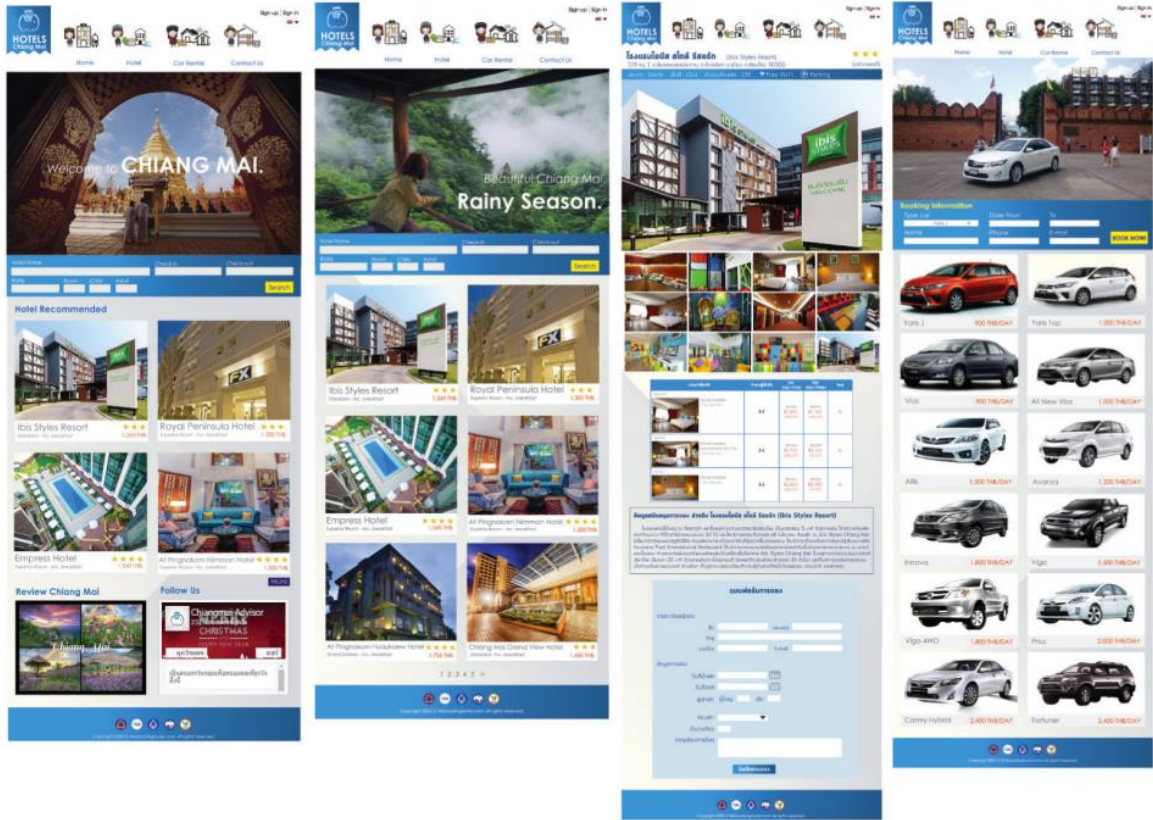
清迈动物园的“泰山绳索”游乐项目，只需要10分钟就能带您体验“人猿泰山”在丛林中滑翔的快乐。

ONLY AT CHIANG MAI ZOO!

www.tarzanextreme.com | tarzanextremeth | Line : tarzanextreme

Freelance Graphic Designer

งานออกแบบสิ่งพิมพ์สำหรับการท่องเที่ยวตอบสนองแก่นักท่องเที่ยวชาวจีน



Freelance Graphic Designer ออกแบบหน้าเว็บไซต์สำหรับบริการโรงแรมและรถเช่า

ญี่ปุ่น 5 วัน 3 คืน เริ่มเช็คอิน 1 วันก่อน
10 - 14 มิ.ย. 57 **58,900.-**
19 - 23 มิ.ย. 57 **47,900.-**
27.000.-
30.900.-

พม่า ย่างกุ้ง พะนาอင်း
Dusoon 4 วัน 3 คืน
57.000.-

เวียดนาม ดาล่า 6 วัน 10 วัน
9.900.-
9.500.-

ลาว เวียงจันทน์ 4 วัน 3 คืน
3.900.-
5.900.-

ฮ่องกง 12 - 17 มิ.ย. 57 **64,900.-**

สิงคโปร์ 3 วัน 2 คืน 11 - 13 มิ.ย. 57 **25,900.-**

ออสเตรีย 4 วัน 3 คืน
3 มิ.ย. 57 - 13 มิ.ย. 57 **31,900.-**

ฟิลิปปินส์ 4 วัน 3 คืน
3 มิ.ย. 57 - 13 มิ.ย. 57 **9,900.-**
4 มิ.ย. 57 - 13 มิ.ย. 57 **12,500.-**

กัวลาลัมเปอร์ 3 วัน 2 คืน **3,900.-**

ภูเก็ต 3 วัน 2 คืน **3,900.-**

Standard Tour Co., Ltd. **โทร. 053-819111, 081-681-5588, 081-681-9988** www.standardtour.com
บริการจัดทัวร์เป็นหมู่คณะ: ศึกษาดูงาน สัมมนา จัดนำเที่ยวเครื่องบินและรถทัวร์ทั่วโลก บริการรถเช่า รถกอล์ฟ บริการรถกอล์ฟส่วนตัว

คุณเมือง ปักกิ่ง เซี่ยงไฮ้ 7 วัน 6 คืน **37,900.-** 0%
23-27 มิ.ย. 56 *บริการรถเช่าฟรี

สิงคโปร์ 3 วัน 2 คืน **23,900.-** **25,500.-** 0%
24-26 มิ.ย. 56 7/8/21 มิ.ย. 56 *บริการรถเช่าฟรี

ลันซอญีมา 4 วัน 3 คืน *บริการรถเช่าฟรี **10,900.-**
8 มิ.ย. 56

เซี่ยงไฮ้ โจวจวอ 5 วัน 3 คืน **21,900.-**
22-26 มิ.ย./20-24 มิ.ย./14-18 มิ.ย. 56 *บริการรถเช่าฟรี

ฮ่องกง มาเก๊า 4 วัน 3 คืน **22,900.-**
23-26 มิ.ย. 56/13-16/27-30 มิ.ย. 56 *บริการรถเช่าฟรี

เกาหลี 5 วัน 3 คืน **32,900.-**
17-21 มิ.ย. 56

29,900.- 18-20 มิ.ย./7-11 มิ.ย./2-4 มิ.ย. 57

คุณเมือง ปักกิ่ง 5 วัน 4 คืน **26,900.-**
26-30 มิ.ย. 56

Standard Tour Co., Ltd. **โทร. 053-819111, 081-681-5588, 081-681-9988** www.standardtour.com
บริการจัดทัวร์เป็นหมู่คณะ: ศึกษาดูงาน สัมมนา จัดนำเที่ยวเครื่องบินและรถทัวร์ทั่วโลก บริการรถเช่า รถกอล์ฟ บริการรถกอล์ฟส่วนตัว

เจ้าหน้าที่ออกแบบกราฟิกงานโฆษณา เพื่อการท่องเที่ยว

บริษัท สแตนดาร์ด ทัวร์ จำกัด

ปี 2555 - 2557

ประสบการณ์การทำงานเป็นที่ปรึกษา

ปี 2560 – 2561 ที่ปรึกษาด้านการออกแบบกราฟิกและบรรจุภัณฑ์ และจัดทำต้นแบบบรรจุภัณฑ์ ภายใต้โครงการพัฒนาศักยภาพผู้ประกอบการเชิงนวัตกรรมและการออกแบบ (IDEA House) กิจกรรมให้คำปรึกษาแนะนำเบื้องต้นด้านการออกแบบ (Design Counseling) ศูนย์ส่งเสริมอุตสาหกรรมภาคที่ 1 จังหวัดเชียงใหม่ โดยได้ให้คำปรึกษาแนะนำพร้อมจัดทำต้นแบบบรรจุภัณฑ์ให้แก่ผู้ประกอบการจำนวน 13 รายดังนี้

1. กลุ่มแม่บ้านเกษตรกรบ้านแม่ขนิลเหนือ อ.หางดง จ.เชียงใหม่
ผลิตภัณฑ์ แชมพู ครีมนวด และสบู่ จากอโวคาโด



ให้คำปรึกษาด้านการออกแบบบรรจุภัณฑ์ และออกแบบภาพกราฟิกบนบรรจุภัณฑ์เพื่อแสดงความเป็นมิตร เป็นครอบครัว เพื่อสอดคล้องกับลักษณะการทำงานแบบกลุ่มแม่บ้าน โดยนำเสนอความเป็นครอบครัว ผ่านแบรนด์ “ภูขนิล” มากจากคำว่า “ภูเขา” และ “ขนิล” มาจากชื่อพื้นที่ คือ บ้านแม่ขนิลเหนือ พร้อมจัดทำต้นแบบบรรจุภัณฑ์ให้สามารถนำไปทดลองตลาดได้ โดยได้กำหนดกลุ่มเป้าหมายผู้บริโภคในตลาดท่องเที่ยว ให้แก่ผู้ประกอบการ พร้อมทั้งแนะนำด้านการจัดการการท่องเที่ยวในชุมชนเพื่อดึงนักท่องเที่ยวเข้าพื้นที่ เพื่อเพิ่มช่องทางจำหน่ายสินค้า

2. ร้านกาแฟจุดชมวิวแม่ลาหลวง อ.แม่ลาน้อย จ.แม่ฮ่องสอน
ผลิตภัณฑ์เมล็ดกาแฟคั่วสด



ให้คำปรึกษาด้านการออกแบบบรรจุภัณฑ์ และออกแบบภาพกราฟิกบนบรรจุภัณฑ์เพื่อแสดงถึงผลิตภัณฑ์กาแฟ ใช้ชื่อ “wild mist” มีความหมายถึงธรรมชาติในสายหมอก ใช้กราฟิกแสดงถึงแหล่งที่มาของเมล็ดกาแฟ คือ ป่าสัก ป่าไผ่ และแหล่งกล้วยไม้ป่า ใช้บรรจุภัณฑ์ที่ง่ายต่อการบรรจุ ใช้แนวคิดแนว Handicraf ในรูปแบบตัวอักษร และใช้การบีบลงบนถุงบรรจุภัณฑ์ โดยลักษณะการจำหน่ายเป็นการบรรจุถุงตามออเดอร์ จึงไม่จำเป็นต้องพิมพ์สติ๊กเกอร์ติดที่ละจำนวนมาก ช่วยลดต้นทุนการผลิต

3. ร้านห่งเฮงกั อ.เมือง จ.ลำปาง ผลิตภัณฑ์หมูหยอง กุนเชียง และหมูแผ่น



ร้านห่งเฮง กั เป็นร้านขายของฝาก สินค้าเป็น ผลิตภัณฑ์แปรรูปจากหมู ผู้ประกอบการต้องการเปลี่ยนบรรจุภัณฑ์ใหม่ โดยออกแบบกราฟิกและใช้สีเพื่อแสดงประเภทผลิตภัณฑ์ รวมทั้งนำชื่อร้านที่เป็นอักษรประดิษฐ์แบบดั้งเดิมของร้าน นำมาประยุกต์เป็นตราสินค้า พร้อมทั้งออกแบบลายบนถุงผ้าสำหรับเป็นของขวัญของคุณแก่ลูกค้าที่ซื้อสินค้าในปริมาณมาก

4. ขนมงาเม็งโต อ.เมือง จ.แม่ฮ่องสอน



ผลิตภัณฑ์ขนมงาเม็งโต ขนมจากถั่วและงา จาก จ.แม่ฮ่องสอน ผู้ประกอบการต้องการบรรจุภัณฑ์ใหม่เพื่อยกระดับสินค้าในการเข้าสู่ โมเดิร์นเทรด จึงออกแบบบรรจุภัณฑ์แยกประเภทผลิตภัณฑ์ ตามรสชาติถั่วและงา โดยใช้รูปทรงกราฟิกสัญลักษณ์ประกอบเป็นภาพบนบรรจุภัณฑ์ จัดวางกราฟิกสลับขนาดเล็ก ใหญ่ พร้อมทั้งออกแบบกล่องบรรจุแบบลิ้นชักสำหรับจัดจำหน่ายเป็นเซต

5. กลุ่มวิสาหกิจชุมชนผ้าทอไทลื้อบ้านทุ่งกล้วย อ.ภูซาง จ.พะเยา



ออกแบบบรรจุภัณฑ์ใหม่ ให้เหมาะแก่การนำไปเป็นของขวัญของฝาก โดยเอกลักษณ์ลวดลายของผลิตภัณฑ์ มาใช้เพื่อเพิ่มมูลค่าให้กับผลิตภัณฑ์ ผ่านการใช้กับริบบิ้นสำหรับคาดบนผลิตภัณฑ์ทั้งผ้าถุงและผ้าพันคอและออกแบบถุงสำหรับผลิตภัณฑ์ในรูปแบบ ถุงผ้าสปันและถุงกระดาษสีขาว เพื่อให้แบรนด์มีความทันสมัยขึ้น และออกแบบโลโก้ โดยใช้แนวคิดจากลวดลายของการทอผ้าที่सानจนเกิดลวดลาย นำมาผสมกับรูปทรงของใบกล้วยเพื่อสื่อถึงชื่อพื้นที่ผู้ผลิต ตัดทอนลวดลายให้ดูเรียบง่าย เพื่อให้ง่ายต่อการจดจำของลูกค้า

6. สีดาโรมาแพต หมอนสมุนไพรประคบร้อน อ.เมือง จ.เชียงใหม่



วางแนวความคิดการออกแบบบรรจุภัณฑ์ ด้วยลักษณะ ส่วนประกอบของผลิตภัณฑ์ คือสมุนไพร มาเป็นแนวความคิดในการ ออกแบบทั้งลวดลายและใช้สีหลักของ บรรจุภัณฑ์ด้วยสีของผลิตภัณฑ์คือ สีน้ำเงิน สีขาวและใช้กล่องกระดาษเพื่อให้เป็นมิตรกับสิ่งแวดล้อมและ สอดคล้องกับตัวผลิตภัณฑ์ที่เป็น ผลิตภัณฑ์เพื่อสุขภาพ ภาพตราสินค้า “SEEDA” มีแนวความคิดจากนางใน วรรณคดีไทยและเอกลักษณ์ของวัฒนธรรมไทยคือการสวดสัมนำมาสื่อสารกับกลุ่มเป้าหมายซึ่งเป็นนักท่องเที่ยวชาวจีน

7. บรรจุกัญช์ข้าวออแกนิกภูอินท์ อ.จอมทอง จ.เชียงใหม่



แนวคิดในการออกแบบฉลากบรรจุกัญช์ข้าวภูอินท์ต้องการออกแบบให้มีสีสันและรูปประกอบเป็นรูปของสถานที่ปลูกเพื่อให้ทราบถึงเอกลักษณ์ของแหล่งที่มาสภาพแวดล้อมที่เป็นธรรมชาติ และใช้สีในการแยกประเภทข้าวทั้ง 2 ชนิดอย่างชัดเจน แต่มีความสอดคล้องกัน ฉลากสติ๊กเกอร์สำหรับข้าว 2 ชนิด ใช้โทนสีในการแยกประเภทข้าว คือ สีน้ำตาลแดงสำหรับข้าวกล้อง สีเขียวสำหรับข้าวหอมมะลิใช้รูปประกอบเป็นรูปนาข้าว ภูเขา และเกษตรกร กำลังเก็บเกี่ยวข้าว เพื่อสื่อถึงที่มาของผลิตภัณฑ์ นำมาวาดเป็นภาพกราฟิกลายเส้นประกอบกันเป็นเรื่องราว

8. น้ำสลัด ร้าน Papa Renato อ.เมือง จ.เชียงใหม่



ผู้ประกอบการต้องการเปลี่ยนขวดน้ำสลัดจากพลาสติกเป็นขวดแก้ว ซึ่งเป็นแนวคิดของกรีนโปรดักส์ ในการอนุรักษ์สิ่งแวดล้อม เพื่อให้สอดคล้องกับผลิตภัณฑ์และธุรกิจของร้าน ซึ่งเป็นธุรกิจในด้านสุขภาพ และจัดทำฉลากบรรจุกัญช์ใหม่ให้ความชัดเจนยิ่งขึ้นอีกทั้งนำเรื่องราวที่เป็นธุรกิจครอบครัว ชื่อยี่ห้อเป็นชื่อของพ่อของผู้ประกอบการจึงต้องการเน้นรูปพ่อของผู้ประกอบการมาเป็นจุดเด่น

9. น้ำดื่มตรา ย่านาง บริษัท มีสุข กรุ๊ป แอนด์ ซัพพลาย เทรต จำกัด อ.เมือง จ.เชียงใหม่



ใช้แนวคิดภาพของธรรมชาติเพื่อให้ สอดคล้องกับผลิตภัณฑ์ น้ำดื่มเพื่อ สุขภาพ และใช้ฉลากสติ๊กเกอร์สีพิมพ์ ลวดลาย และแปะบนขวดใส เพื่อให้ ผลิตภัณฑ์ดูสะอาด เป็นมิตร และ ปลอดภัย ฉลากบรรจุกัญช์สติ๊กเกอร์ใส สำหรับ 2 ขนาดบรรจุ ประกอบด้วย ขนาด 500 ml และ 250 ml ใช้รูป กราฟิกแทนใบย่านาง ปรับสีให้อ่อนลง ระบุรายละเอียดของผลิตภัณฑ์ทั้งส่วน ผสม เลขอย.ฯลฯ ที่ต้องระบุและวิธีการ เก็บรักษาหากยังไม่ได้รับประทาน

10. น้ำพริกสำเร็จรูป ตรา น้ำพริกศรีอามอน อ.ไชยปราการ จ.เชียงใหม่



แนวความคิดออกแบบบรรจุภัณฑ์ ให้กับน้ำพริกศรีอามอน ใช้กราฟิกจาก แนวความคิดของรูปทรงของสิ่งต่าง ๆ ในธรรมชาตินำมาทำเป็นภาพลายเส้น บนฉลากบรรจุภัณฑ์ของน้ำพริกแต่ละชนิด และใช้แนวความคิด Shelf Ready Packaging บรรจุผลิตภัณฑ์ จำนวน 1 โหล สำหรับการจำหน่ายใน ร้านค้า เพื่อลดระยะเวลาการจัดเรียง สินค้า อีกทั้งเป็นกล่องที่ช่วยป้องกัน บรรจุภัณฑ์ได้อีกชั้นหนึ่ง บรรจุภัณฑ์ภายในกล่องใช้ของกระดาษ สำหรับบรรจุของน้ำพริก เพื่อลดความเสียหายของผลิตภัณฑ์ พร้อมปรับปรุง ตราสินค้าให้เป็นภาพลายเส้น ใช้สีเป็นสัญลักษณ์น้ำพริกแต่ละชนิด เพื่อแยกประเภทให้ชัดเจน

11. ชาสมุนไพร บริษัท ราชาเอิร์บการ์เด็น จำกัด อ.สารภี จ.เชียงใหม่



แนวความคิดจากรูปแบบของสี ธรรมชาติคือสีในโทนสีเขียว และ ลวดลายกราฟิกเป็นรูปจากชนิดของ เครื่องดื่มหรือชนิดของผลิตภัณฑ์ที่อยู่ ภายในฉลากสติ๊กเกอร์น้ำดื่มจาก คาวตองและเชียงดา ใช้โทนสีเขียว และ ใช้ภาพของผักทั้ง 2 ชนิด คือ เชียงดา และคาวตอง มาเป็นรูปกำหนดชนิดของเครื่องดื่ม ส่วนต้นแบบบรรจุภัณฑ์ เครื่องดื่มชนิดผง ใช้ลวดลายจากชนิด ของผักคือ คาวตองและเชียงดา นำมาทำเป็นลวดลายบนกล่องบรรจุภัณฑ์ และกำหนดโทนสีในโทนสีเขียว

12. วิสาหกิจชุมชนข้าวอินทรีย์ 7 ชนิด อ.สันทราย จ.เชียงใหม่



ให้คำปรึกษาในการสร้างภาพลักษณ์ของแบรนด์ที่เป็นผลิตภัณฑ์ข้างกล้องอินทรีย์ ที่มีคุณภาพ กำหนดกลุ่มเป้าหมายผู้บริโภคระดับกลาง-บน เพิ่มความน่าสนใจของแบรนด์ด้วยการออกแบบเป็น ชุดข้าวอินทรีย์ “ชุดบูชาข้าว สมบูรณ์ พูนสุข” โดยชุดข้าวสามารถเป็นของฝากในเทศกาลต่างๆได้ เช่น ปีใหม่ งานขึ้นบ้านใหม่ โดยรูปแบบจัดจำหน่ายในรูปแบบกล่องไม้สน ภายในประกอบด้วย ชุดแก้วขนาดเล็กที่บรรจุข้าวสารจากรวงข้าวคู่แรกที่ย่อยกรวง และตุ๊กตาเซรามิกแม่โพสพ จัดวางตำแหน่งผลิตภัณฑ์ให้เป็นไปในเรื่องของจิตวิญญาณของเกษตรกร สามารถนำไปตกแต่งบ้านเพิ่มมูลค่าให้กับสินค้าได้

13. สหกรณ์โคนมเชียงใหม่ อ.สารภี จ.เชียงใหม่



นำเสนอรูปแบบบรรจุภัณฑ์ให้มีความแตกต่างจากผลิตภัณฑ์นมยูเอชทีที่วางขายทั่วไปในประเทศไทย โดยนำแนวคิดบรรจุภัณฑ์จากต่างประเทศ ตลอดจนรูปแบบการใช้สีสันทันเพื่อแยกรสชาติใหม่ให้กับเป็นแนวทางในการออกแบบบรรจุภัณฑ์ให้กับสหกรณ์โคนม นำกราฟิกของถุงนมมาใช้กับกล่องนม ซึ่งเป็นอัตลักษณ์เดิมของสหกรณ์โคนม และใช้โทนสีเพื่อแยกรสชาติทั้ง 3 รส เป็นสีโทนเดียวกับถุงนม คือ น้ำเงิน เขียวอ่อน และน้ำตาล

ปี 2563 ที่ปรึกษาด้านการออกแบบกราฟิกและบรรจุภัณฑ์ และจัดทำต้นแบบบรรจุภัณฑ์

โดยดูแลโครงการพัฒนาศักยภาพและยกระดับผู้ผลิตผลิตภัณฑ์หนึ่งตำบล หนึ่งผลิตภัณฑ์ พื้นที่ภาคเหนือตอนบน ศูนย์ส่งเสริมอุตสาหกรรมภาคที่ 1 จังหวัดเชียงใหม่ การดำเนินงานได้ให้คำปรึกษาพร้อมจัดทำบรรจุภัณฑ์ให้แก่ผู้ประกอบการที่เข้าร่วมโครงการพัฒนาศักยภาพ และยกระดับผู้ผลิตผลิตภัณฑ์หนึ่งตำบล หนึ่งผลิตภัณฑ์ จำนวน 5 ราย ดังนี้

1. Handmade by Jida อ.เมือง จ.ลำพูน



ได้ให้คำปรึกษาและออกแบบกล่องสำหรับใส่พวกโมบายปลามงคล 5 สี ที่เป็นผลผลิตจากโครงการฯ และได้ดำเนินการออกแบบบรรจุภัณฑ์ต่อ โดยการออกแบบบรรจุภัณฑ์ ได้ออกแบบแทคสินค้า เพื่อเพิ่มเอกลักษณ์ให้แก่สินค้า เพื่อส่งเสริมผลิตภัณฑ์ให้มีมูลค่ายิ่งขึ้น

2. กลุ่มต้นธงชัยแฮนด์เมด อ.เมือง จ.ลำปาง



ได้ให้คำปรึกษาแนะนำด้านการออกแบบบรรจุภัณฑ์ สำหรับกลุ่มโดยคำนึงถึงความง่ายต่อการใช้งานและราคาไม่แพง เนื่องจากกลุ่มต้นธงชัยมีข้อจำกัดด้านเงินทุนเวียน จึงจัดทำเป็นถุงผ้าสปัน สกรีนรูปสัญลักษณ์กลุ่ม สำหรับใส่ผลิตภัณฑ์ของกลุ่ม

3. วิสาหกิจชุมชนกลุ่มน้ำมอญแจ้ซ้อน อ.เมืองปาน จ.ลำปาง



ได้ให้คำปรึกษาแนะนำและจัดทำบรรจุภัณฑ์ แทคสินค้า แทคสำหรับผลิตภัณฑ์ เพื่อส่งเสริมการขายและสร้างความเป็นแบรนด์ของกลุ่มวิสาหกิจชุมชนกลุ่มน้ำมอญแจ้ซ้อน โดยผู้ประกอบการรายนี้ ได้ออกจำหน่ายสินค้าบ่อยและเป็นที่รู้จักแพร่หลาย จึงออกแบบบรรจุภัณฑ์ แทคสินค้า แทคสำหรับผลิตภัณฑ์เพื่อส่งเสริมผลิตภัณฑ์

4. วิสาหกิจชุมชนผ้าฝ้ายทอมือหนองเจ๊ก อ.ป่าซาง จ.ลำพูน



วิสาหกิจชุมชนผ้าฝ้ายทอมือหนองเจ๊ก เป็นที่รู้จักแพร่หลายในชุมชนและกลุ่มโอท็อป แต่ยังคงขาดบรรจุภัณฑ์สำหรับการจัดจำหน่าย รวมถึงแทคสินค้าที่บ่งบอกวิธีการเก็บรักษา การดูแลผลิตภัณฑ์ จึงเพิ่มสิ่งเหล่านี้เพื่อส่งเสริมการขายและส่งเสริมผลิตภัณฑ์

5. แสงระวีผ้าไทย อ.เมือง จ.เชียงใหม่



แสงระวีผ้าไทย ประกอบกิจการผลิตเสื้อผ้าสำเร็จรูปชายและหญิง ผลิตภัณฑ์เป็นที่รู้จักแพร่หลายในชุมชนและกลุ่มโอท็อป แต่เดิมผู้ประกอบการได้จัดทำบรรจุภัณฑ์ถุงพลาสติก แต่อยากเปลี่ยนเป็นถุงผ้าเพื่อให้สอดคล้องกับผลิตภัณฑ์ และต้องการแทคสินค้าสำหรับการส่งเสริมการขาย และแทคการดูแลรักษาผลิตภัณฑ์ จึงได้จัดทำชุดบรรจุภัณฑ์ประกอบด้วยถุงผ้าปั่นสกรีนลายโลโก้ แทครีบิ้นสำหรับติดกับเสื้อ และแทคกระดาษ

ปี 2564 ที่ปรึกษาและกำกับติดตามดูแลโครงการยกระดับหัตถกรรมเครื่องเขินสู่อุตสาหกรรมไลฟ์สไตล์แบบปกติใหม่ (New Normal Life Style Lacquerware) โดยมีผู้ประกอบการเข้าร่วมโครงการจำนวน 10 ราย และพัฒนาต้นแบบจำนวน 10 ผลิตภัณฑ์

โดยทำหน้าที่กำกับติดตามและดูแลโครงการให้คำปรึกษาการพัฒนาผลิตภัณฑ์ให้เป็นไปตามวัตถุประสงค์ของโครงการ โดยการพัฒนาผลิตภัณฑ์เดิมของผู้ประกอบการในสาขาอุตสาหกรรมของตกแต่ง เข้าสู่งานเครื่องเขิน โดยผลิตภัณฑ์ที่พัฒนาดังนี้

1. วิชัยกุลเครื่องเขิน อ.เมือง จ.เชียงใหม่ ผลิตภัณฑ์ของตกแต่งบ้านโคมไฟลงรักปิดทอง
2. เขิน ซ็อบ แอนด์คาเฟ่ อ.เมือง จ.เชียงใหม่ ผลิตภัณฑ์ ชุดอุปกรณ์อิเล็กทรอนิกส์เครื่องหนัง ตกแต่งลวดลายด้วยรักและปิดทองคำเปลว
3. ยุพินไม้ไผ่ซด อ.เมือง จ.เชียงใหม่ ผลิตภัณฑ์กระเป๋าจากไม้ไผ่ซดลงรัก และปิดทองคำเปลว
4. วิมาลาคราฟวิ่ง อ.ป่าซาง จ.ลำพูน กล่องเก็บอุปกรณ์ชงกาแฟ พร้อมขาตั้ง สำหรับแคมป์ปิ้ง แต่งลวดลายแบบเครื่องเขิน
5. วิสาหกิจชุมชนผลิตโคมไฟบ้านคอนตอง อ.ป่าซาง จ.ลำพูน โคมไฟตั้งพื้นปิดทองคำเปลว
6. กลุ่มปั้นเซปิเตดงหลวง อ.เวียงหนองล่อง จ.ลำพูน คอลเลคชั่นเครื่องประดับเซรามิกลงรักปิดทอง ประกอบด้วย สร้อยคอ, กำไลข้อมือ, ต่างหู, เข็มกลัด
7. รัศมีงานไม้ อ.ห้างฉัตร จ.ลำปาง ชุดอุปกรณ์ Stationary จากไม้ตกแต่งด้วยยางรักและทองคำเปลว
8. หลกคราฟท์.อ.แม่ทะ จ.ลำปาง ภาตรถม้าชงชา “Look Craft Wood Tray” พร้อมกระดานหมากรุก
9. เอมอรแกะสลัก อ.แม่ทะ จ.ลำปาง หัวมาไม้แกะสลักสำหรับใส่หมวกกันน็อค ฐานไม้ลงรักปิดทอง
10. กลุ่มแม่บ้านห้วยเสือเฒ่า(ภูตะวัน) อ.เมือง จ.แม่ฮ่องสอน คอลเลคชั่น กระเป๋าแฟชั่น ผลิตจากจักสานตอกไม้ไผ่ ลงรักปิดทอง

ปี 2565 1) ที่ปรึกษาและกำกับติดตามดูแลโครงการ การเสริมสร้างศักยภาพผู้ประกอบการอุตสาหกรรมสู่ การแข่งขันเศรษฐกิจวิถีใหม่ กิจกรรมยกระดับหัตถกรรมเครื่องเงินสู่ของฝากของที่ระลึก (Lacquerware Reinvention) โดยมีผู้ประกอบการเข้าร่วมโครงการจำนวน 5 ราย และพัฒนาต้นแบบจำนวน 10 ผลิตภัณฑ์

โดยทำหน้าที่กำกับติดตามและดูแลโครงการให้คำปรึกษาการพัฒนาผลิตภัณฑ์ให้เป็นไปตามวัตถุประสงค์ของโครงการ โดยการพัฒนาผลิตภัณฑ์เดิมของผู้ประกอบการในสาขาอุตสาหกรรมของใช้ ของตกแต่ง ของที่ระลึก เข้าสู่งานเครื่องเงิน ภายใต้แนวคิดเศรษฐกิจวิถีใหม่หลังวิกฤต โควิด-19 โดยผลิตภัณฑ์ที่พัฒนาดังนี้

1. หจก. วิชัยกุลเครื่องเงิน เชียงใหม่ อ.เมือง จ.เชียงใหม่ คอลเลกชันผ้ากรองรัก ประกอบด้วย กระเป๋า รองเท้า หน้ากากอนามัย โคมไฟตกแต่งบ้าน
2. เคาหลวงสตูดิโอ อ.ดอยสะเก็ด จ.เชียงใหม่ คอลเลกชันชุดตรีปกาแฟ โดยใช้อัตลักษณ์ชาวไทยภูเขา ตกแต่งคอลเลกชันด้วยยางรักและปิดทอง
3. บริษัท แคทเทอร์ริเนรี จำกัด อ.หางดง จ.เชียงใหม่ คอลเลกชันชุดวางขาและโคมไฟอลูมิเนียม ประเพณีล้านนาลงรักปิดทอง
4. หจก.เดอะคอสอิน อ.หางดง จ.เชียงใหม่ โคมไฟตั้งพื้นและตั้งโต๊ะ ตกแต่งด้วยยางรักและปิดทอง
5. บริษัท ชิวแมนเนอร์ จำกัด จ.เชียงใหม่ ผลิตภัณฑ์ คอลเลกชันกระเป๋าผลิตจากหนังวัว ตกแต่งด้วยงานเครื่องเงินลวดลายชุดและลงรักทั้งใบ

2) ที่ปรึกษาและกำกับติดตามดูแลโครงการการสร้างและพัฒนาธุรกิจอุตสาหกรรมสร้างสรรค์ กิจกรรมการพัฒนาศักยภาพด้านการออกแบบและพัฒนาบรรจุภัณฑ์เชิงสร้างสรรค์ (Packaging Design)

โดยทำหน้าที่กำกับติดตามดูแลโครงการการพัฒนาบรรจุภัณฑ์ให้เป็นไปตามวัตถุประสงค์ของโครงการพัฒนาบรรจุภัณฑ์ โดยการพัฒนาบรรจุภัณฑ์ให้แก่ผลิตภัณฑ์ในอุตสาหกรรมอาหารและเกษตรแปรรูป มีผู้เข้าร่วมโครงการทั้งหมด 5 ราย ได้แก่

1. บริษัท เชียงใหม่เฟรชชีฟูด จำกัด อ.ดอยสะเก็ด จ.เชียงใหม่ กำกับติดตามการจัดทำต้นแบบบรรจุภัณฑ์เนื้อแคตเดียว เพื่อเตรียมเข้าสู่ตลาดโมเดิร์นเทรด
2. บริษัท ยูนิเรนโบว์ จำกัด อ.หางดง จ.เชียงใหม่ กำกับติดตามการจัดทำต้นแบบบรรจุภัณฑ์นมเม็ด เพื่อส่งเสริมการตลาด ในการจัดหน่ายช่องทางออนไลน์
3. บริษัท เค เอ็น เฮลตี้ฟู้ด จำกัด อ.สารภี จ.เชียงใหม่ กำกับติดตามการจัดทำต้นแบบบรรจุภัณฑ์ โปะชาเขียวกู่หลานแบบถุงซิปล็อคและกล่องซองชาเขียวกู่หลานสำเร็จรูป
4. บริษัท เอิร์ธไลฟ์ไทย จำกัด อ.หางดง จ.เชียงใหม่ กำกับติดตามการจัดทำต้นแบบบรรจุภัณฑ์ กาแฟเห็ด
5. สหกรณ์การเกษตรเพื่อการตลาดลูกค้า ธ.ก.ส. ลำปาง จำกัด กำกับติดตามการจัดทำต้นแบบบรรจุภัณฑ์ข้าวอินทรีย์

ปี 2566 ปรึกษาและกำกับติดตามดูแลโครงการการสร้างและพัฒนาธุรกิจอุตสาหกรรมสร้างสรรค์
สมาร์ทดีพร้อมแพค: บรรจุภัณฑ์อัจฉริยะสร้างสรรค์วิถีใหม่ (The Smart DIProm Packaging : Smart
DIPromPack)

โดยทำหน้าที่กำกับติดตามดูแลโครงการการพัฒนาบรรจุภัณฑ์ให้เป็นไปตามวัตถุประสงค์ของโครงการพัฒนา
บรรจุภัณฑ์ ซึ่งมีแนวคิดการพัฒนาบรรจุภัณฑ์อัจฉริยะตอบโจทย์ผู้บริโภคยุคใหม่ โดยการพัฒนาบรรจุภัณฑ์
ให้แก่ผลิตภัณฑ์ในอุตสาหกรรมอาหารและเกษตรแปรรูป มีผู้เข้าร่วมโครงการทั้งหมด 3 ราย ได้แก่

1. **มัดไทยดั่งฝัน อ.สันกำแพง จ.เชียงใหม่** กำกับติดตามและกำหนดแนวทางการจัดทำต้นแบบมัด
ไทยสำเร็จรูปพร้อมปรุงสำหรับเตรียมส่งออก สปป.ลาว ผ่านห้างริมปิง
2. **บริษัท ศิรรัตน์ จำกัด อ.เมือง จ.ลำพูน** กำกับติดตามและกำหนดแนวทางการจัดทำต้นแบบ
บรรจุภัณฑ์ก๊วยจี๊สำเร็จรูปพร้อมทาน
3. **บริษัท เนเจอร์ลเก๋านึ่ง จำกัด อ.คอยสะเก็ด จ.เชียงใหม่** กำกับติดตามและกำหนดแนวทางการ
จัดทำต้นแบบบรรจุภัณฑ์โใบชาพร้อมชง